

## EasyNVR 硬件云终端使用说明

### 使用注意事项

#### 清点附件

购买本产品后请清点对应附件：

主机、电源适配器、合格证、用户使用说明（向对应技术获取）



### 机器使用说明

云终端主要部件介绍



**开机按键 - 接上适配器，轻按此键开机；**

- 在 DOS 界面，轻按此键可关机；
- 在系统内，轻按此间正常关机；



A-高清接口 (HDMI) B-USB 口 (通用串行总线, 灰色为 usb2.0 接口) C-以太网口  
D-VGA 显示口 (D-

SUB) E-适配器口 (DC-IN) 注意: 请使用原装 DC 电源适配器;



G-USB 口 (通用串行总线, 蓝色为 usb3.0 接口) H-声音输出 I-麦克风输入

1.将设备通网、通电并成功开机

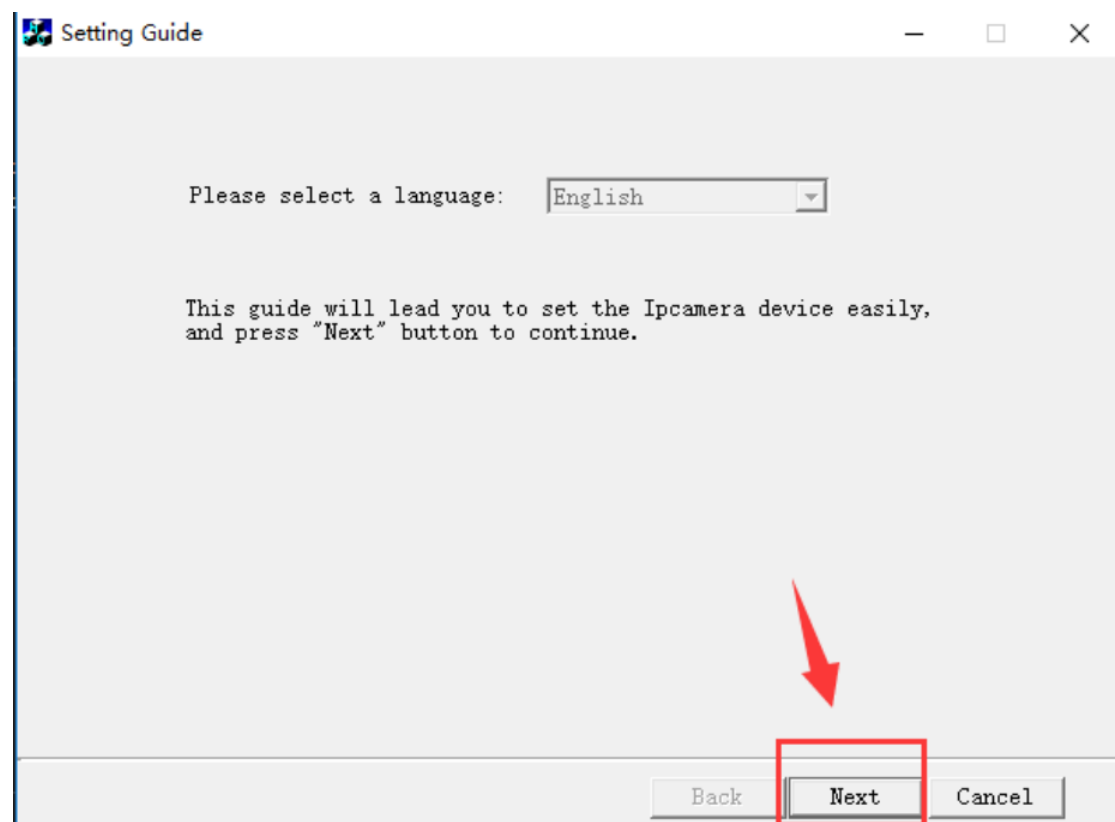
2.使用获取设备发现工具；

工具下载地址：

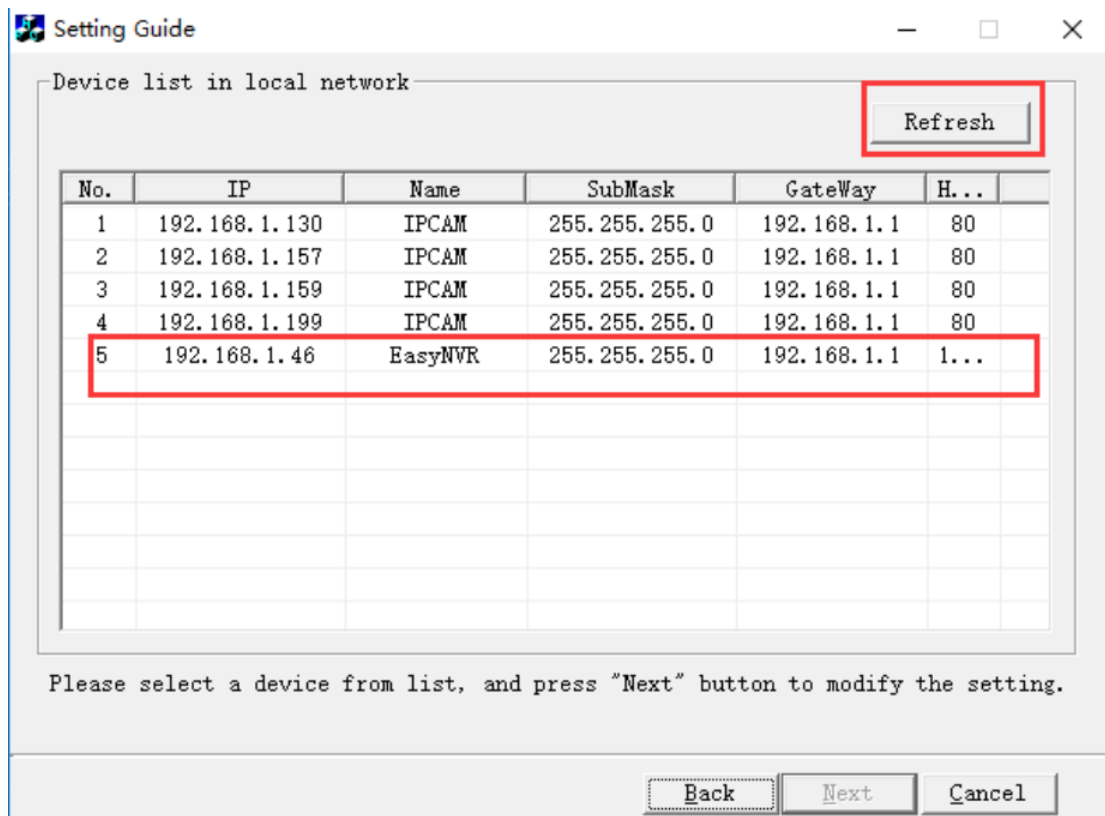
<http://easynvr.com/download/easynvr/EasySearcher.zip>

3.启用同一网段下另一台电脑，运行设备发现工具；

- 运行软件接入探测界面

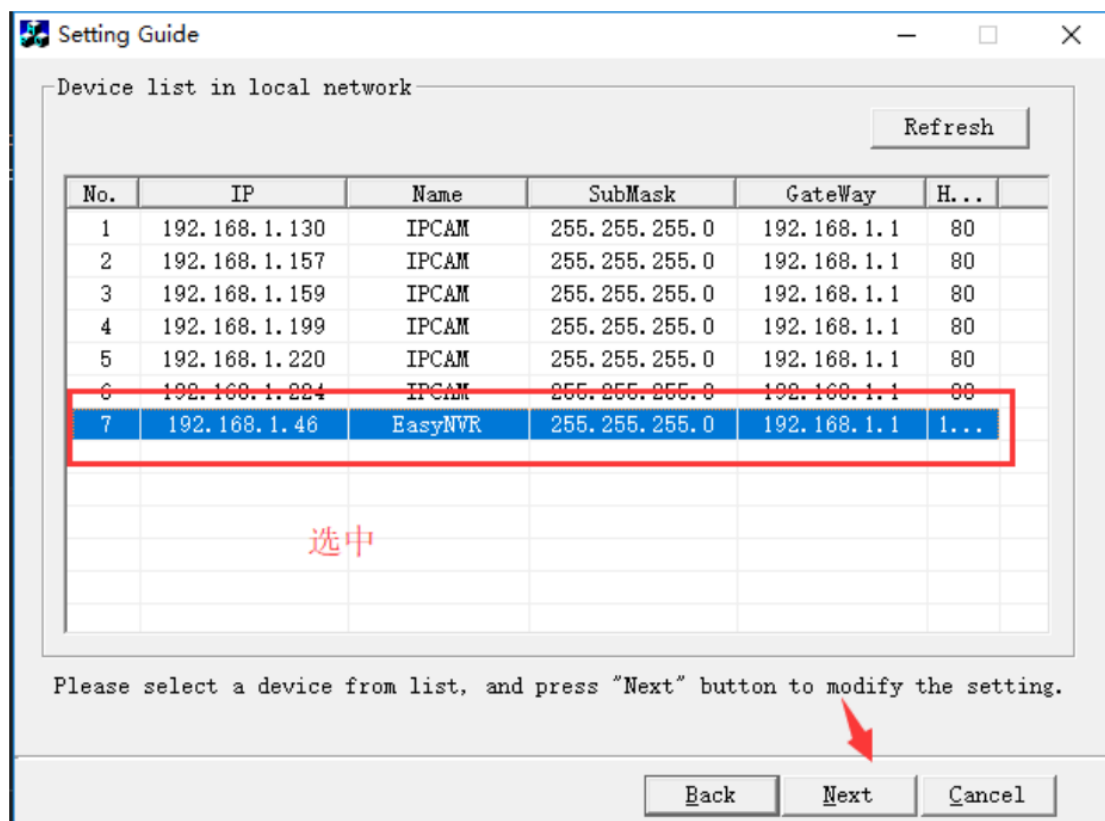


- 刷新探测出新设备



- 编辑对应的设备信息

【注意】：记住对应的设备 IP 地址



Setting Guide

Local IP: 192.168.196.1

Device Information

Enable DHCP     Dyn DNS

IP Address: 192 . 168 . 1 . 46

SubMask: 255 . 255 . 255 . 0

Gateway: 192 . 168 . 1 . 1

First Dns Address: 114 . 114 . 114 . 114

Second Dns Address: 0 . 0 . 0 . 0

MAC: b0:41:6f:03:0e:7b

Name: EasyNVR

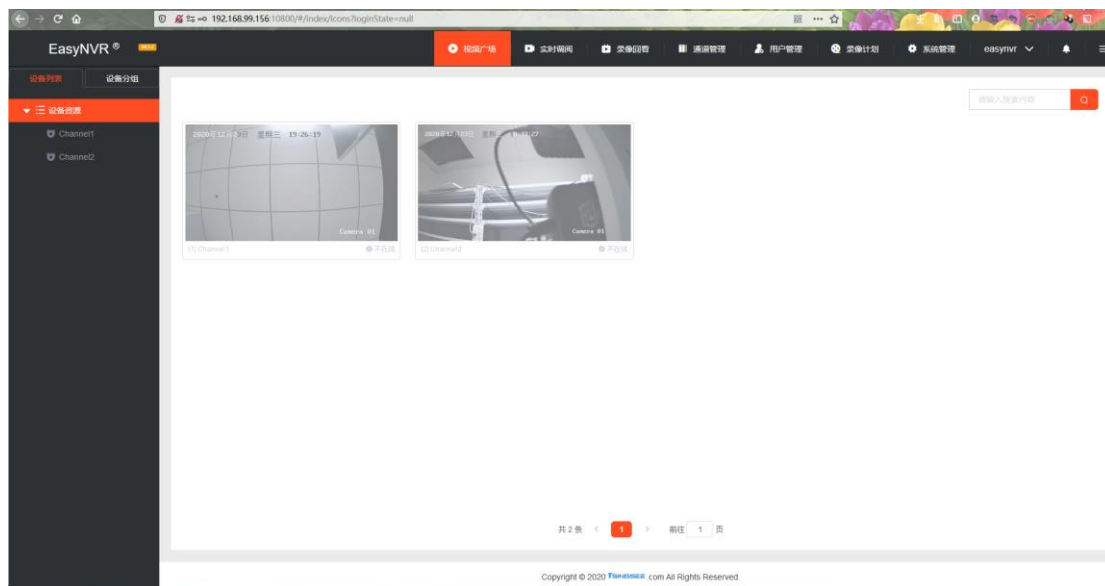
Type: V1.0.0.1

Software Ver.: v3.1.2018.1123.134

Port: 10800

Modify the device setting if you want. Input the new value and press "Modify" button, or press "Reset" to resume the value.

- 根据探测或者修改固定 ip 通过浏览器可以直接进入设备配置界面



后续对应功能，即可参考 EasyNVR 使用文档；

## 4.更换网络环境导致设备无法探测发现解决方案

启用现场网络环境中电脑； 将使用电脑设备 ip 固定为和硬件盒子为同一网段； 使用网线

将 EasyNVR 云终端和

本机电脑直连； 再运行设备探测发现工具； 通过探测工具发现和修改对应网络设置项； 通

过 ip 访问， 完成

EasyNVR 云终端使用！

**联系我们：**

Black:18855113030

Johnson:18855116161